



MATRICULA

2024

! Queridos Padres y Apoderados i

Queremos darle la bienvenida a nuestra sala cuna y Jardín Infantil Los Arbolitos, Como formados desde hace mas de 10 años, estamos comprometidos con el desarrollo y estimulación. Considerando en ello, los principios pedagógicos, que promulga el ministerio de Educacion. Todo en un clima de convivencia basado en el respeto, la empatía y el desarrollo de habilidades emocionales y cognitivas indispensables en el mundo actual.

Matricula

Concepto: Monto que deberá cancelar el Apoderado del alumno/a matriculado a la sala Cuna y Jardín Infantil “Los Arbolitos” para el ingreso, el pago se considera año calendario (marzo a diciembre).-

Mensualidad

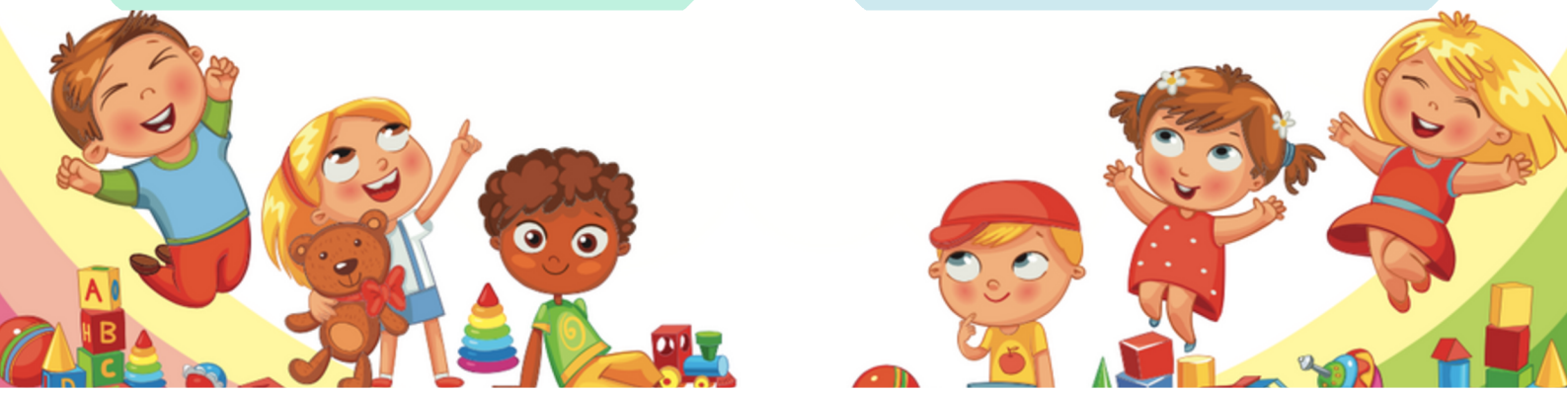
Concepto: Monto que deberá cancelar el Apoderado del alumno/a matriculado a la sala Cuna y Jardín Infantil “Los Arbolitos” de forma mensual, desde el momento de ingreso.

DOCUMENTOS SOLICITADOS

- Cert. de nacimiento
- Cert. de vacunas al dia
- Autorización del pediatra

DATOS IMPORTANTES

- Camaras en linea.
- Almuerzos balanceados.
- Educadoras y tecnicos por nivel.



MEDIO MENOR



Matricula incluye:

Agenda, almuerzo, Buzo y utiles escolares.

MEDIA JORNADA MAÑANA
08:00 A 12:00 - No Incluye Almuerzo

MEDIA JORNADA TARDE
14:00 A 18:00 - No Incluye Almuerzo

MEDIA JORNADA MAÑANA EXTENSION
07:15 A 14:00 - Incluye Almuerzo

JORNADA COMPLETA
08:00 A 18:00 - Incluye Almuerzo

JORNADA EXTENSION HORARIA
7:15 A 18:30 - Incluye Almuerzo



Informacion Importante

- Horario maximo de ingreso hasta las 9:30.
- Calendario de actividades anuales.
- Informes al hogar (evaluación, Desarrollo y Finalización).
- Almuerzos balanceados.

VISITANOS EN:

 SALA CUNA Y JARDIN INFANTIL LOS ARBOLITOS

 LOSARBOLITOS_JARDININFANTIL





MEDIO MENOR

Lista de Materiales 2024

- 1 Cepillos de dientes.
- 1 Pasta dental.
- 1 Muda de ropa completa.
- 1 Colonia dependiendo si utiliza.
- Una sábana.
- Alfombra Circular 60 cm aprox.
- 4 Masas Play doh.
- Moldes plásticos para masas.
- 1 pelota de goma. (no la de globo terráqueo).
- Juegos didáctico (fotos de ejemplos más abajo)
- 1 resma de hoja (tamaño carta anual)
- 1 botella para el agua.
- Bolsa de genero para colación marcada (no lonchera)

En caso de contar con jornada completa o jornada mañana extendida considerar sabanas medidas colchoneta (120X60X10) consultar especificaciones en direccion.



En caso de utilizar pañales.

- 1 bolsa de algodón.
- Pañales.
- Crema para coceduras.
- 1 litro Jabón líquido (anual).
- 2 litro de alcohol.
- 1 litro de alcohol gel.

Útiles de Aseo

- 1 toalla de papel XXL (200 mtrs) mensual.
- 1 embace de toallas de cloro de 35 unid. (mensual).
- 1 paquete Toalla húmeda (mensual).
-

+++ TODO DEBE VENIR MARCADO

